



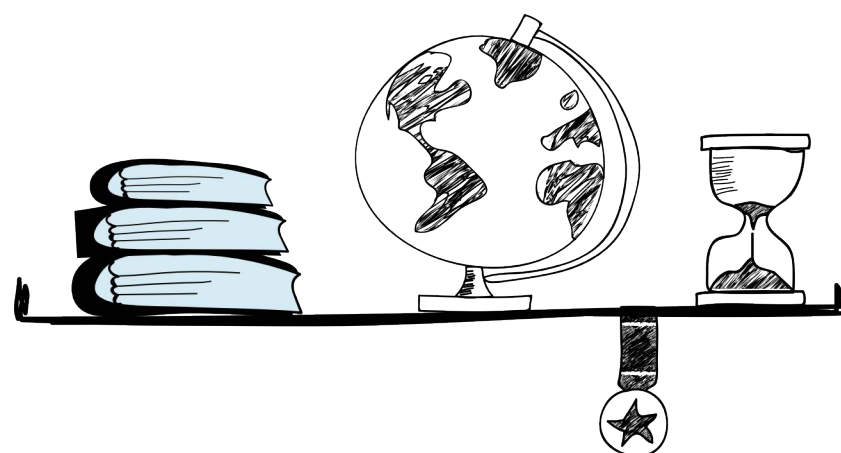
Министерство
Образования и Науки
Республики Алтай



«Атлас доступных профессий для лиц с интеллектуальными нарушениями»

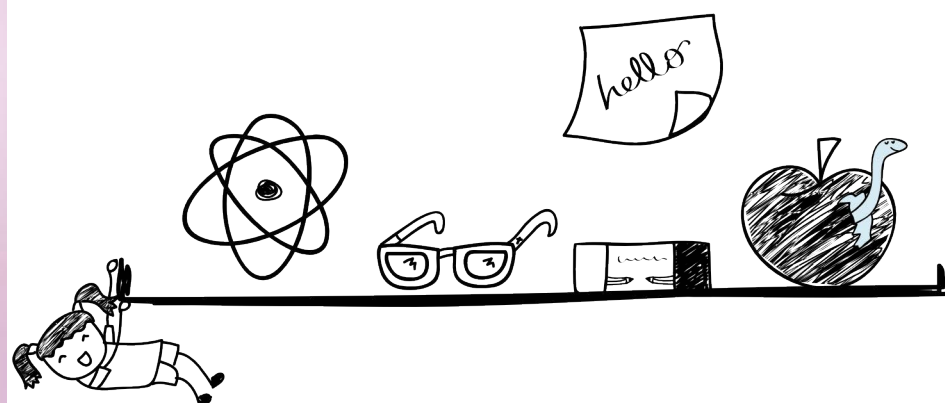
Республика Алтай





Дорогие друзья!

Перед вами Атлас доступных профессий/специальностей СПО. Современный мир стремительно развивается, и люди с инвалидностью и ограниченными возможностями здоровья имеют возможность реализовать свой творческий потенциал и получить профессиональные навыки, чтобы стать частью трудовых коллективов и обеспечить себе достойный уровень жизни. Этот атлас профессий предназначен для школьников, чтобы помочь им определиться с выбором специальности. В нём кратко описаны актуальные профессии и специальности, а также наглядно представлены тенденции развития профессиональных навыков.



Надеемся, что Атлас профессий будет полезен при принятии решения о выборе подходящей профессии.

ДЛЯ КОГО ЭТОТ АТЛАС



Для учащихся старших классов

Атлас поможет сориентироваться в выборе профессии и направлении учебы.



Для родителей будущего абитуриента

Атлас – это инструмент планирования обучения и карьеры. Понимание структуры рынка труда и доступ к обучению через актуальные образовательные программы позволят жителям региона быть в курсе востребованных профессий, помогать детям накапливать опыт и компетенции для непрерывного саморазвития и улучшения качества жизни.



Для образовательной организации

Атлас – это инструмент проектирования своей образовательной деятельности на будущий период. Фактически через обновление Атласа академическое сообщество региона получает сводное техническое задание на формирование образовательных программ. Совместно с работодателями актуализируется информация об официально признаваемых квалификациях. Новый способ взаимодействия и коммуникации с работодателями позволяет четко формулировать цели программ обучения и методы оценки результата обучения.



Выпускникам образовательных организаций

Атлас станет путеводителем в мир перспективных вакансий и ознакомит с перечнем потенциальных работодателей.



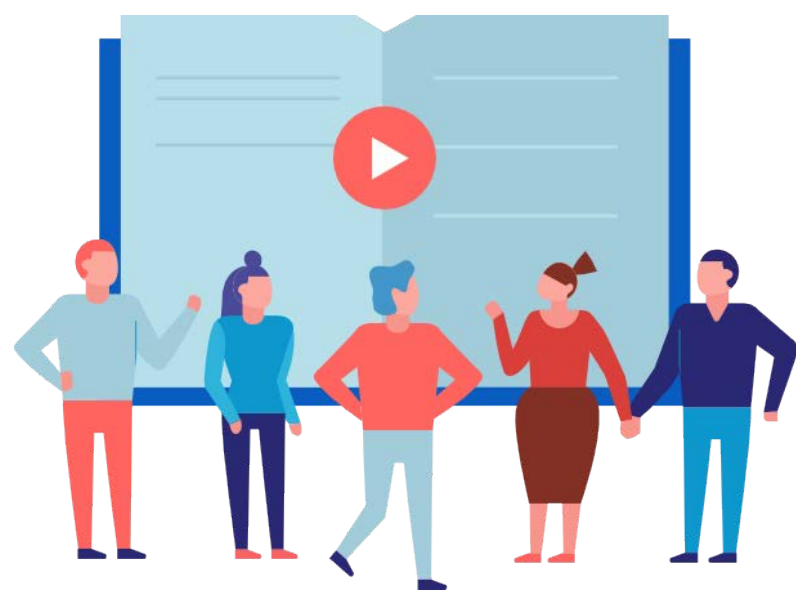
Для исполнительных органов власти

Атлас – это стратегический инструмент регулирования экономики через прогнозирование потребности регионов в компетенциях. Через формализацию отраслевой экономики области, рынка труда и системы образования, власть может проектировать более точные стратегические программы развития и реализовывать проекты любой сложности.



Для Работодателя (компаний, предпринимателей)

Атлас – это инструмент повышения производительности труда и эффективности использования человеческого капитала в бизнес-процессах компании. Сотрудничество с системой образования и адекватность оценки квалификаций позволяют компании внедрять новации и усовершенствовать бизнес-процессы за счет привлечения высокопрофессиональных работников.



КАК ПОЛЬЗОВАТЬСЯ АТЛАСОМ

Атлас— это современный актуальный справочник с описанием популярных профессий, специальностей и должностей, востребованных у работодателей; список профессиональных образовательных организаций субъектов Российской Федерации, в которых уже сегодня можно получить хорошую базу для дальнейшего развития в рамках выбранной профессии;

Атлас позволяет

изучать, подбирать, сравнивать, находить описание

- ❖ региональных профессиональных образовательных организаций
- ❖ региональных профессий, специальностей и должностей востребованных у работодателей
- ❖ надпрофессиональных навыков
- ❖ возможностей обучения с выбором региона
- ❖ возможностей трудоустройства
- ❖ профессиональных навыков
- ❖ возможности беспрепятственного использования инвалидами объектов*

* показатели беспрепятственного использования инвалидами профессиональных образовательных организаций сформированы по результатам мониторинга условий доступности для инвалидов и лиц с ограниченными возможностями здоровья объектов и предоставляемых услуг в сфере образования в 2024 году.
Доступная среда зданий образовательных организаций и общежитий



Республика Алтай



БПОО
ИНКЛЮЗИВНОЕ
ПРОФЕССИОНАЛЬНОЕ
ОБРАЗОВАНИЕ
МУРМАНСКОЙ
ОБЛАСТИ

Горно-Алтайский государственный политехнический
колледж имени М.З. Гнездилова.
649002, Республика Алтай, г. Горно-Алтайск, проспект
Коммунистический 121 (ост. Парк Победы)
Телефон 8 (388-22) 6-46-03

Сайт ГАГПК им. М.З. Гнездилова : <https://gagpk.online/>

Адрес электронной почты: gagpk-ga@mail.ru

Социальные сети ГАГПК им. М.З. Гнездилова:

https://vk.com/gagpk_professionalitet

https://t.me/s/ra_gagpk_professionalitet

Горно-Алтайский педколледж им. В.А. Слостёнина.
649002, Республика Алтай, г. Горно-Алтайск, проспект
Коммунистический 41

Телефон 8(388-22) 2-22-21

Сайт Г-АПК им. В.А. Слостёнина : <https://www.gapc.org.ru/>

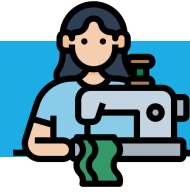
Адрес электронной почты: gapc@bk.ru

Социальные сети Г-АПК им. В.А. Слостёнина:

https://vk.com/gapk_ra

ПЕРЕЧЕНЬ ПРОФЕССИЙ/СПЕЦИАЛЬНОСТЕЙ:

Швея



Профессия швеи — это удивительное сочетание искусства и ремесла, где каждая строчка превращает кусок ткани в произведение искусства. Швея — это не просто человек с иголкой, а настоящий мастер, создающий одежду, которую мы носим каждый день. В 2025 году эта профессия переживает второе рождение благодаря возрождению интереса к качественным, индивидуальным вещам в противовес массовому производству.

Профессиональные знания:

- Понимание свойств различных тканей и материалов
- Знание технологии пошива разных видов одежды
- Умение читать и корректировать выкройки
- Базовые знания конструирования одежды
- Навыки проведения примерок и внесения корректировок



Технические навыки:

- Владение различными видами ручных швов
- Уверенная работа на промышленных и бытовых швейных машинах
- Умение работать с оверлоком, распошивальной и вышивальной машинами
- Навыки раскроя материалов с минимальными отходами
- Умение выполнять влажно-тепловую обработку

ПЕРЕЧЕНЬ ПРОФЕССИЙ/СПЕЦИАЛЬНОСТЕЙ:

Маляр



Маляр — это строительная рабочая специальность, заключающаяся в нанесении лакокрасочных покрытий на поверхности строительных конструкций и изделий. Профессия относится к разряду рабочих профессий и представляет собой важный этап отделочных работ любого строительного проекта.

Профессиональные навыки:

- Знание основ колористики и совместимости красок;
- Владение методами окрашивания различных поверхностей;
- Способность работать ручным инструментом и оборудованием;
- Аккуратность и точность движений рук;
- Физическая выносливость и готовность к длительным работам стоя.



ПЕРЕЧЕНЬ ПРОФЕССИЙ/СПЕЦИАЛЬНОСТЕЙ:

Рабочий бюро бытовых услуг



Рабочий бюро бытовых услуг — специалист, выполняющий по заказам клиентов мелкий ремонт, монтаж, настройку и уборку в домах и офисах, а также другие сопутствующие бытовые работы. Он принимает заявки, оказывает услуги по уходу за помещениями и вещами, соблюдая требования безопасности и стандарты качества.

Рабочий бюро бытовых услуг выполняет широкий спектр работ — от мелкого сантехнического и электротехнического ремонта до починки обуви, шитья, замены замков и сборки мебели.



Профессиональные навыки:

- Выполнение бытовых работ уборка помещений, мытьё окон, стирка и глажка, чистка мебели и ковров, химчистка мелких предметов.
- Мелкий ремонт и обслуживание простая сантехника (замена прокладок, устранение протечек), электромонтаж мелкой сложности (замена ламп, розеток), регулировка дверей и фурнитуры.
- Работа с инструментами и бытовой техникой безопасное использование пылесосов, стиральных машин, утюгов, перфораторов и ручного инструмента; умение выбирать и применять чистящие средства.
- Соблюдение правил безопасности и санитарии использование средств индивидуальной защиты, правильное хранение и утилизация химии, соблюдение гигиенических норм и инструкций по технике безопасности.



ПЕРЕЧЕНЬ ПРОФЕССИЙ/СПЕЦИАЛЬНОСТЕЙ:

Рабочий зеленого хозяйства



Рабочий зеленого хозяйства (также известный как зеленщик или садовник) — это специалист, занимающийся уходом за зелеными территориями, парками, садами, спортивными полями, общественными садами и другими ландшафтными объектами. Он отвечает за поддержание и улучшение внешнего вида этих мест, а также заботится о растениях и растительности.

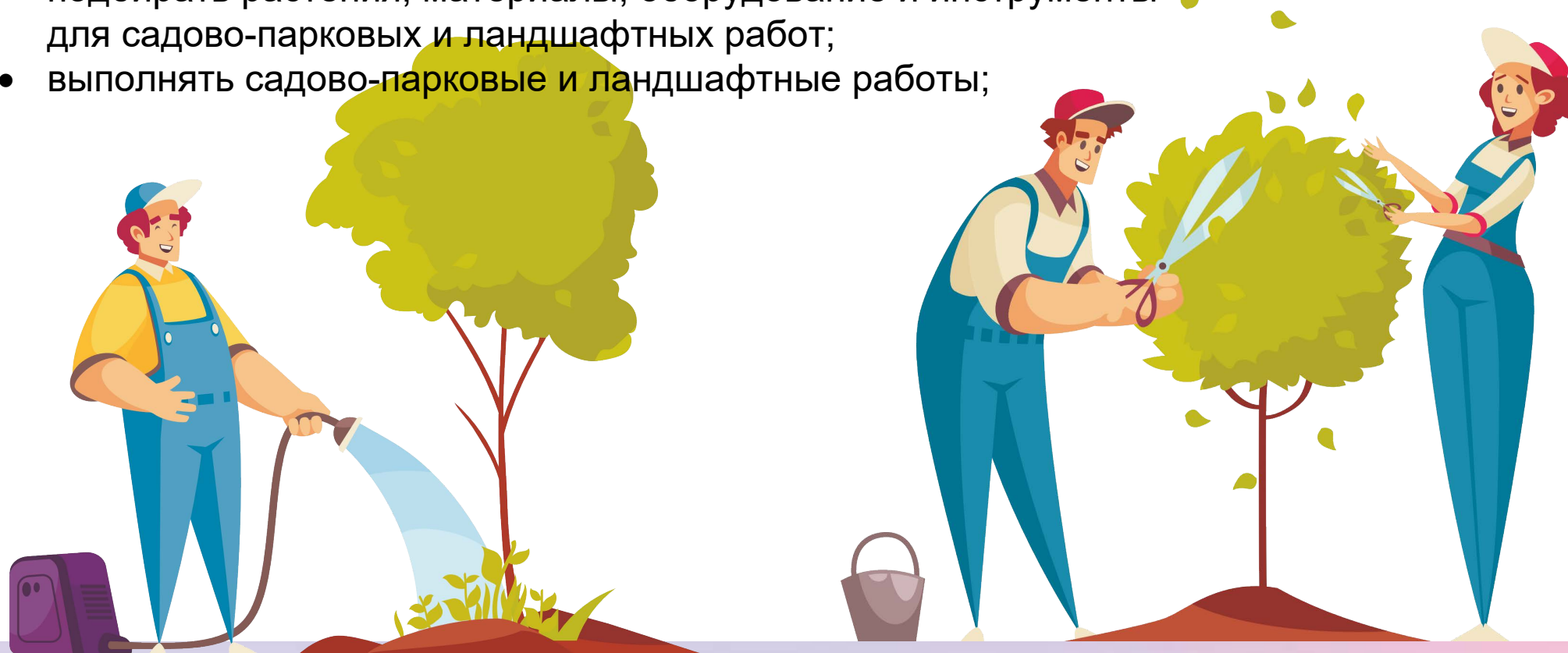


Профессиональные знания:

- ассортимент цветочно-декоративных и древесно-декоративных растений;
- особенности почвы на объекте;
- назначение специализированных материалов, оборудования и инструментов;
- типовые должностные инструкции;
- правила техники безопасности и охраны труда;
- порядок организации подготовительных работ на объекте;
- технические условия и время на выполнение работ;
- технологические процессы агротехнических работ;
- технологические процессы строительных работ;
- требования, предъявляемые к качеству работ;
- способы корректировки садово-парковых и ландшафтных работ.

Профессиональные навыки:

- подбирать растения, материалы, оборудование и инструменты для садово-парковых и ландшафтных работ;
- выполнять садово-парковые и ландшафтные работы;



ПЕРЕЧЕНЬ ПРОФЕССИЙ/СПЕЦИАЛЬНОСТЕЙ:

Кухонный работник



Кухонный работник - первый помощник повара. Поскольку кухонный работник неотъемлемый помощник повара, то он должен обладать теми же профессиональными качествами и навыками. Профессия повар – одна из древнейших в мире. Без повара немыслимы ресторан, столовая, кафе, закусочная, кулинария. Значимость этой профессии сложно переоценить. От того, как питается человек, зависит его здоровье, настроение и производительность труда. Конечно, приготовить что-либо съедобное может практически любой человек.



Профессиональные знания:

- работать с кухонным инвентарем;
- приготавливать блюда в соответствии с рецептами;
- обрабатывать различные продукты;
- нарезать овощи, фрукты, хлеб;
- общаться в коллективе.

Профессиональные навыки:

- основы кулинарии;
- требования к приготовлению простых блюд и обработке продуктов;
- выполнение вспомогательных работ при изготовлении блюд и кулинарных изделий;
- условия и сроки хранения сырья и изделий;
- принципы работы оборудования.



БЮДЖЕТНОЕ ПРОФЕССИОНАЛЬНОЕ ОБРАЗОВАТЕЛЬНОЕ УЧРЕЖДЕНИЕ РЕСПУБЛИКИ АЛТАЙ «ГОРНО-АЛТАЙСКИЙ ГОСУДАРСТВЕННЫЙ ПОЛИТЕХНИЧЕСКИЙ КОЛЛЕДЖ ИМЕНИ М.З. ГНЕЗДИЛОВА»



**ОБУЧЕНИЕ ЛИЦ С ОВЗ, ИМЕЮЩИХ СВИДЕТЕЛЬСТВО ОБ
ОБУЧЕНИИ, ЗАКЛЮЧЕНИЕ ПСИХОЛОГО-МЕДИКО-ПЕДАГОГИЧЕСКОЙ
КОМИССИИ (ПМПК) ПО АДАПТИРОВАННЫМ ОБРАЗОВАТЕЛЬНЫМ
ПРОГРАММАМ ПРОФЕССИОНАЛЬНОГО ОБУЧЕНИЯ ОБУЧАЮЩИХСЯ
С ИНТЕЛЛЕКТУАЛЬНЫМИ НАРУШЕНИЯМИ:**

- 19601 ШВЕЯ
- 13450 МАЛЯР
- 17525 РАБОЧИЙ БЮРО БЫТОВЫХ УСЛУГ

ПРИЕМ ДОКУМЕНТОВ ОСУЩЕСТВЛЯЕТСЯ НА ОБЩИХ ОСНОВАНИЯХ

**ЛИЦА С ОГРАНИЧЕННЫМИ ВОЗМОЖНОСТЯМИ ЗДОРОВЬЯ И ИНВАЛИДЫ, ПРИНИМАЮТСЯ
НА ОБУЧЕНИЕ ПО АДАПТИРОВАННОЙ ПРОГРАММЕ ТОЛЬКО С ИХ СОГЛАСИЯ (ИЛИ СОГЛАСИЯ
РОДИТЕЛЕЙ (ЗАКОННЫХ ПРЕДСТАВИТЕЛЕЙ)) И НА ОСНОВАНИИ РЕКОМЕНДАЦИЙ
ПСИХОЛОГО-МЕДИКО-ПЕДАГОГИЧЕСКОЙ КОМИССИИ.**

**БЮДЖЕТНОЕ ПРОФЕССИОНАЛЬНОЕ
ОБРАЗОВАТЕЛЬНОЕ УЧРЕЖДЕНИЕ
РЕСПУБЛИКИ АЛТАЙ «ГОРНО-АЛТАЙСКИЙ
ГОСУДАРСТВЕННЫЙ ПОЛИТЕХНИЧЕСКИЙ
КОЛЛЕДЖ ИМЕНИ М.З. ГНЕЗДИЛОВА»**

**РЕСПУБЛИКА АЛТАЙ, Г. ГОРНО-АЛТАЙСК,
ПР. КОММУНИСТИЧЕСКИЙ, Д.121**

E-MAIL: GAGPK-GA@MAIL.RU

САЙТ: [HTTPS://GAGPK.ONLINE/2022/03/01/_/](https://gagpk.online/2022/03/01/_/)

ВКОНТАКТЕ: [VK.COM/GAGPK_PROFESSIONALITET](https://vk.com/gagpk_professionalitet)

ТЕЛ: (388-22)6-46-03





БПОО
ИНКЛЮЗИВНОЕ
ПРОФЕССИОНАЛЬНОЕ
ОБРАЗОВАНИЕ

АВТОНОМНОЕ ПРОФЕССИОНАЛЬНОЕ ОБРАЗОВАТЕЛЬНОЕ УЧРЕЖДЕНИЕ РЕСПУБЛИКИ АЛТАЙ «УСТЬ-КОКСИНСКИЙ ТЕХНИКУМ ОТРАСЛЕВЫХ ТЕХНОЛОГИЙ»

**ОБУЧЕНИЕ ЛИЦ С ОВЗ, ИМЕЮЩИХ СВИДЕТЕЛЬСТВО ОБ
ОБУЧЕНИИ, ЗАКЛЮЧЕНИЕ ПСИХОЛОГО-МЕДИКО-ПЕДАГОГИЧЕСКОЙ
КОМИССИИ (ПМПК) ПО АДАПТИРОВАННЫМ ОБРАЗОВАТЕЛЬНЫМ
ПРОГРАММАМ ПРОФЕССИОНАЛЬНОГО ОБУЧЕНИЯ ОБУЧАЮЩИХСЯ
С ИНТЕЛЛЕКТУАЛЬНЫМИ НАРУШЕНИЯМИ:**

- **13249 КУХОННЫЙ РАБОЧИЙ**

ПРИЕМ ДОКУМЕНТОВ ОСУЩЕСТВЛЯЕТСЯ НА ОБЩИХ ОСНОВАНИЯХ

**ЛИЦА С ОГРАНИЧЕННЫМИ ВОЗМОЖНОСТЯМИ ЗДОРОВЬЯ И ИНВАЛИДЫ, ПРИНИМАЮТСЯ
НА ОБУЧЕНИЕ ПО АДАПТИРОВАННОЙ ПРОГРАММЕ ТОЛЬКО С ИХ СОГЛАСИЯ (ИЛИ СОГЛАСИЯ
РОДИТЕЛЕЙ (ЗАКОННЫХ ПРЕДСТАВИТЕЛЕЙ)) И НА ОСНОВАНИИ РЕКОМЕНДАЦИЙ
ПСИХОЛОГО-МЕДИКО-ПЕДАГОГИЧЕСКОЙ КОМИССИИ.**



**АВТОНОМНОЕ ПРОФЕССИОНАЛЬНОЕ
ОБРАЗОВАТЕЛЬНОЕ УЧРЕЖДЕНИЕ
РЕСПУБЛИКИ АЛТАЙ «УСТЬ-КОКСИНСКИЙ
ТЕХНИКУМ ОТРАСЛЕВЫХ ТЕХНОЛОГИЙ»**

**РЕСПУБЛИКА АЛТАЙ С. УСТЬ-КОКСА УЛ.
СТРОИТЕЛЬНАЯ, 13**

E-MAIL: PU-2@LIST.RU

САЙТ: [HTTPS://PU2.OSHKOLE.RU/](https://pu2.oshkole.ru/)

ВКОНТАКТЕ: [VK.COM/TECHNICUM.USTKOKSA](https://vk.com/technicum.ustkoksa)

ТЕЛ: (388-48)-22-5-22





БПОО
ИНКЛЮЗИВНОЕ
ПРОФЕССИОНАЛЬНОЕ
ОБРАЗОВАНИЕ

АВТОНОМНОЕ ПРОФЕССИОНАЛЬНОЕ ОБРАЗОВАТЕЛЬНОЕ УЧРЕЖДЕНИЕ РЕСПУБЛИКИ АЛТАЙ «МАЙМИНСКИЙ СЕЛЬСКОХОЗЯЙСТВЕННЫЙ ТЕХНИКУМ»

**ОБУЧЕНИЕ ЛИЦ С ОВЗ, ИМЕЮЩИХ СВИДЕТЕЛЬСТВО ОБ
ОБУЧЕНИИ, ЗАКЛЮЧЕНИЕ ПСИХОЛОГО-МЕДИКО-ПЕДАГОГИЧЕСКОЙ
КОМИССИИ (ПМПК) ПО АДАПТИРОВАННЫМ ОБРАЗОВАТЕЛЬНЫМ
ПРОГРАММАМ ПРОФЕССИОНАЛЬНОГО ОБУЧЕНИЯ ОБУЧАЮЩИХСЯ
С ИНТЕЛЛЕКТУАЛЬНЫМИ НАРУШЕНИЯМИ:**

- **17531 РАБОЧИЙ ЗЕЛЕННОГО ХОЗЯЙСТВА**

ПРИЕМ ДОКУМЕНТОВ ОСУЩЕСТВЛЯЕТСЯ НА ОБЩИХ ОСНОВАНИЯХ

**ЛИЦА С ОГРАНИЧЕННЫМИ ВОЗМОЖНОСТЯМИ ЗДОРОВЬЯ И ИНВАЛИДЫ, ПРИНИМАЮТСЯ
НА ОБУЧЕНИЕ ПО АДАПТИРОВАННОЙ ПРОГРАММЕ ТОЛЬКО С ИХ СОГЛАСИЯ (ИЛИ СОГЛАСИЯ
РОДИТЕЛЕЙ (ЗАКОННЫХ ПРЕДСТАВИТЕЛЕЙ)) И НА ОСНОВАНИИ РЕКОМЕНДАЦИЙ
ПСИХОЛОГО-МЕДИКО-ПЕДАГОГИЧЕСКОЙ КОМИССИИ.**



**АВТОНОМНОЕ ПРОФЕССИОНАЛЬНОЕ
ОБРАЗОВАТЕЛЬНОЕ УЧРЕЖДЕНИЕ
РЕСПУБЛИКИ АЛТАЙ «МАЙМИНСКИЙ
СЕЛЬСКОХОЗЯЙСТВЕННЫЙ ТЕХНИКУМ»**

**РЕСПУБЛИКА АЛТАЙ, С. МАЙМА
УЛ. 50 ЛЕТ ПОБЕДЫ Д. 10**

**E-MAIL: MAIMAPU49@MAIL.RU
САЙТ: [HTTPS://MSXT.RU/](https://msxt.ru/)
ВКОНТАКТЕ: [VK.COM/APOU_RA_MSXT](https://vk.com/apou_ra_msxt)
ТЕЛ: (388-44) 25-5-11**



ЖЕЛАЕМ УСПЕХА!

Сайт ГАПК
им.М.З.Гнездилова



Сайт ГАПК
им.В.А.Сластёнина

